

Międzynarodowe Standardy Zarządzania Jakością 1

Pozostałe elementy

Spotkanie z biegłymi rewidentami
14 grudnia 2022 r.

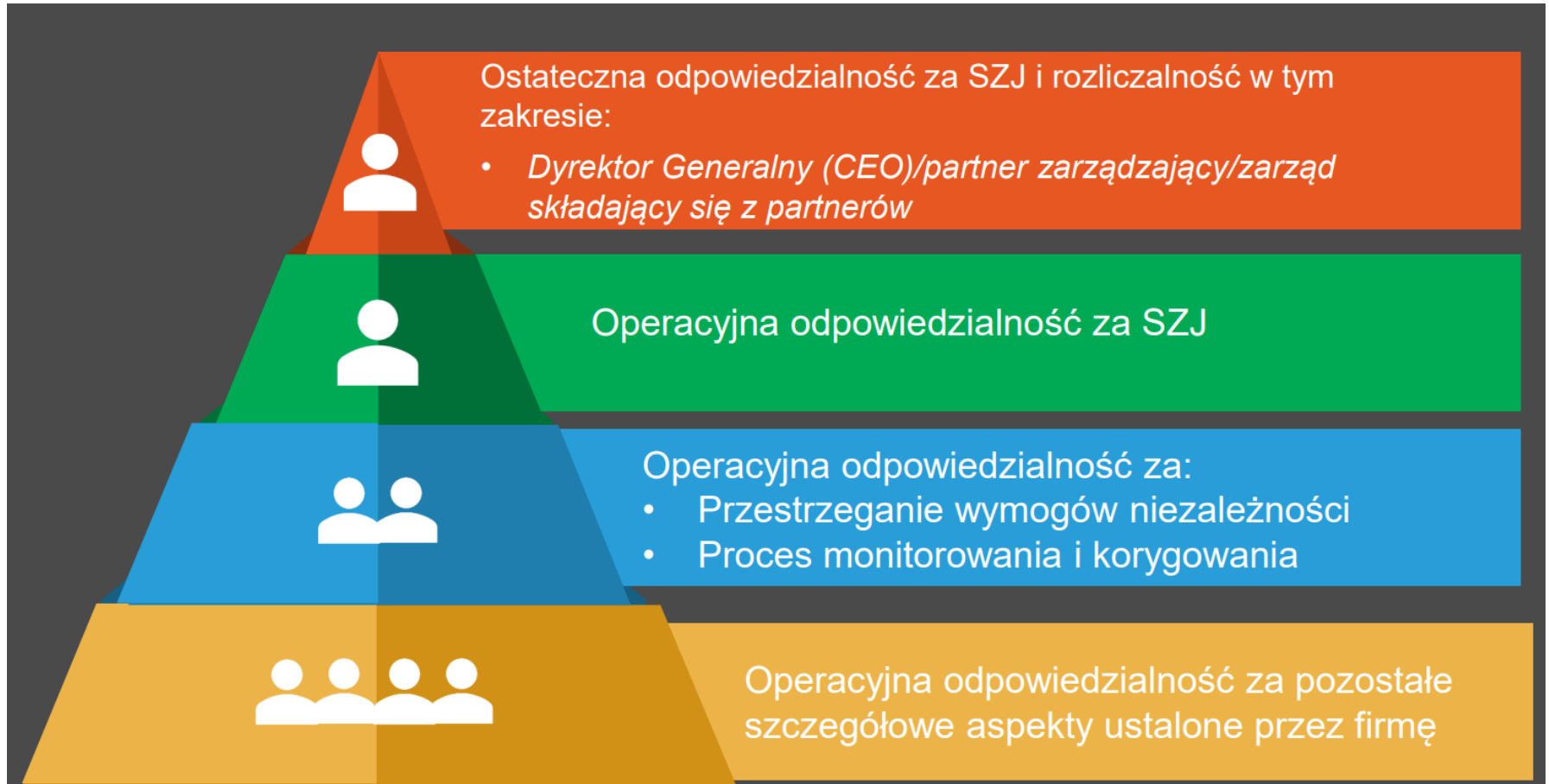


Plan dzisiejszego szkolenia



- Przydzielanie obowiązków
- Ład korporacyjny i przywództwo
- Stosowne wymogi etyczne
- Informacja i komunikacja
- Wymogi sieci lub usługi sieci
- Ocena SZJ
- Dokumentacja

Przydzielanie obowiązków



odpowiednie doświadczenie, wiedza, czas i umocowanie

Ład korporacyjny i przywództwo

Zaangażowanie w jakość poprzez kulturę

- Rola firmy w służbie interesowi publicznemu
- Etyka zawodowa, wartości i postawy
- Odpowiedzialność całego personelu
- Strategiczne decyzje i działanie

Niezbędne zasoby –
planowanie,
pozyskiwanie,
alokowanie
i przydzielanie

Kierownictwo odpowiada za
jakość i jest z niej rozliczane

Kierownictwo wykazuje
zaangażowanie w jakość
poprzez swoje działania
i zachowania

Struktura organizacyjna
i przydział ról,
odpowiedzialności
i umocowanie



Stosowne wymogi etyczne

Firma i jej personel

- Rozumieją stosowne wymogi etyczne
- Wypełniają swoje obowiązki

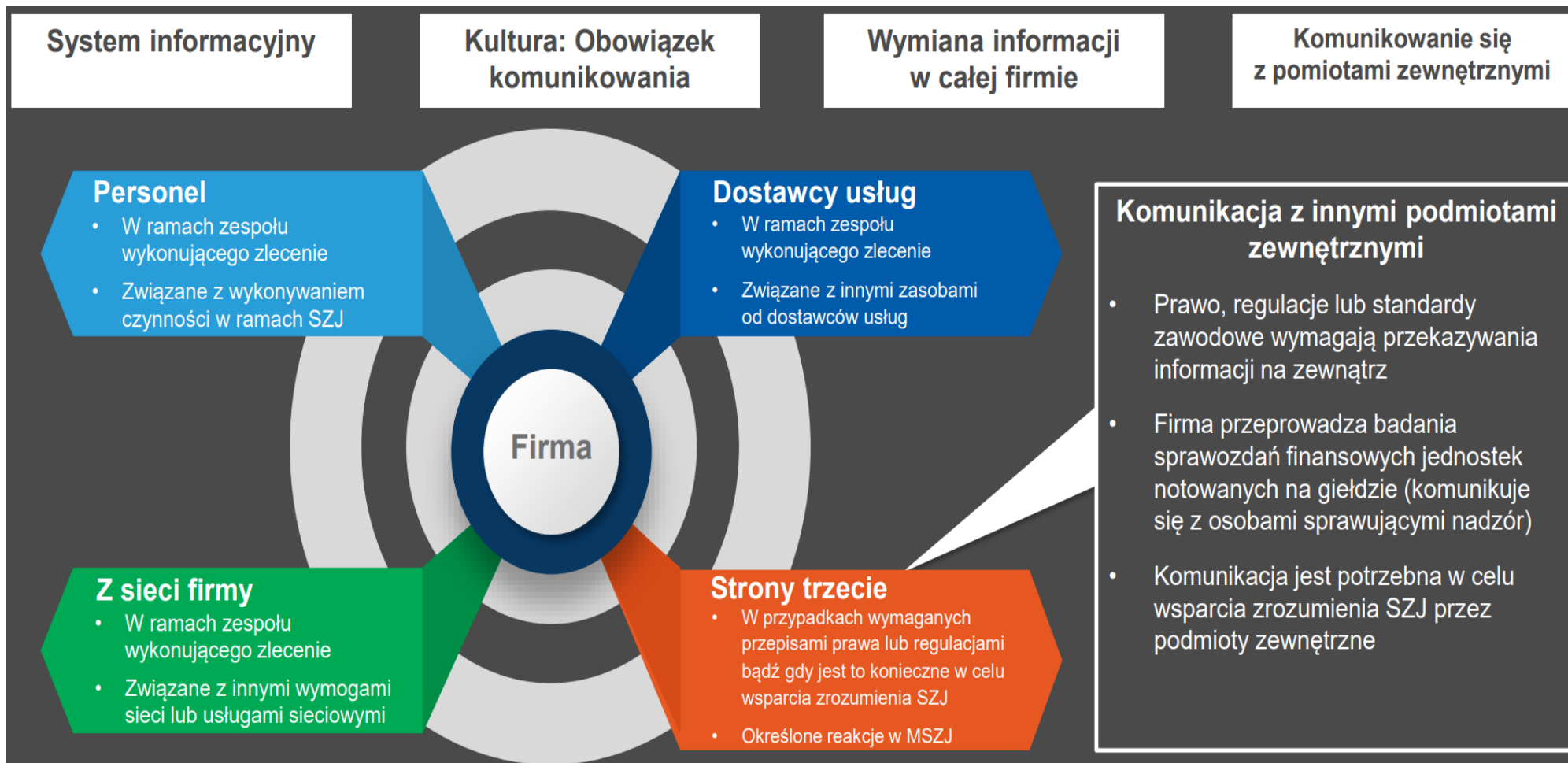
Pozostali

W tym sieć, firmy należące do sieci, osoby w sieci lub firmach należących do sieci, bądź dostawcy usług

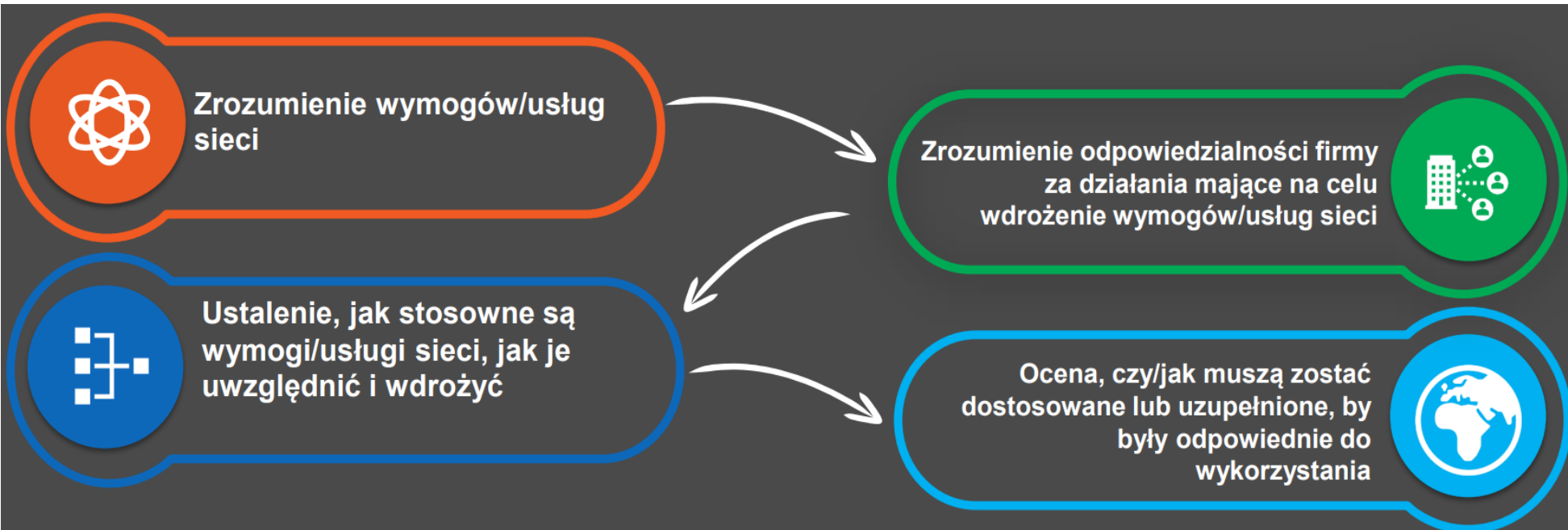
- Rozumieją stosowne wymogi etyczne, które mają do nich zastosowanie
- Wypełniają swoje obowiązki

Stosowne wymogi etyczne, którym podlega firma oraz wykonywane przez nią zlecenia

Informacja i komunikacja



Wymogi sieci lub usługi sieci



Inne uwzględnione sprawy:

- Działania monitorujące podejmowane przez sieć w odniesieniu do SZJ firmy
- Działania monitorujące podejmowane przez sieć w firmach należących do sieci
- Słabości wymogów sieci lub usług sieci

Ocena SZJ

Rozważania:

- Waga i rozległość występowania zidentyfikowanych słabości oraz wpływ na osiągnięcie celów SZJ
- Czy zaprojektowano i wdrożono działania naprawcze i czy działania naprawcze podjęte do momentu oceny są skuteczne
- Czy wpływ zidentyfikowanych słabości został odpowiednio skorygowany

Ocena SZJ

- W określonym momencie
- Dokonywana co najmniej raz w roku

Na podstawie oceny,
wyciągnięcie
wniosku 1, 2 lub 3

1 SZJ zapewnia racjonalną pewność, że cele SZJ są osiąmane

2 Z wyjątkiem słabości, które mają poważny, jednak nie rozległy wpływ, SZJ zapewnia racjonalną pewność, że cele SZJ są osiąmane

3 SZJ nie zapewnia racjonalnej pewności, że cele SZJ są osiąmane

Dokumentacja



Dziękuję za uwagę